

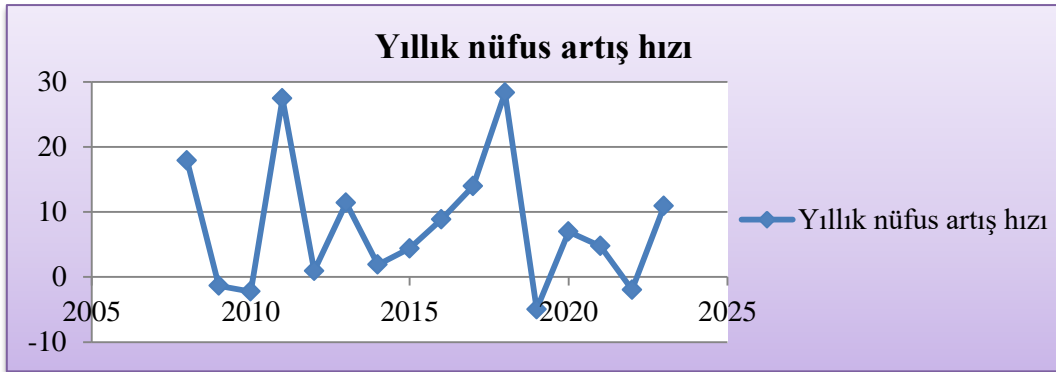


Tablo 1. Yıllık nüfus artış hızı (binde)

| Yıl | Yıllık nüfus artış hızı |
|------|-------------------------|
| 2008 | 17,88 |
| 2009 | -1,35 |
| 2010 | -2,25 |
| 2011 | 27,42 |
| 2012 | 0,93 |
| 2013 | 11,39 |
| 2014 | 1,9 |
| 2015 | 4,37 |
| 2016 | 8,85 |
| 2017 | 13,98 |
| 2018 | 28,32 |
| 2019 | -4,97 |
| 2020 | 6,97 |
| 2021 | 4,76 |
| 2022 | -1,97 |
| 2023 | 10,91 |

Kaynak: TÜİK, 2024

Grafik 1. Yıllık nüfus artış hızı (binde)



- Grafikte dikey eksen yıllık nüfus artış hızını, yatay eksen yılları belirtmektedir.
- Grafikte Bingöl iline ait 2008-2023 dönemi yıllık nüfus artış hızı sunulmuştur.
- Bingöl ili özelinde değerlendirme yapıldığında Bingöl'de 2008 yılında yıllık nüfus artış hızı 17.88 iken 2023 yılında yıllık nüfus artış hızı 10.91 olarak gerçekleşmiştir.
- TÜİK verilerine göre 2008 yılından 2023 yılına kadar Bingöl ili yıllık nüfus artış hızı yıllara göre dalgalanma göstermekle birlikte yaklaşık %38.9 oranında düşüş gerçekleşmiştir.